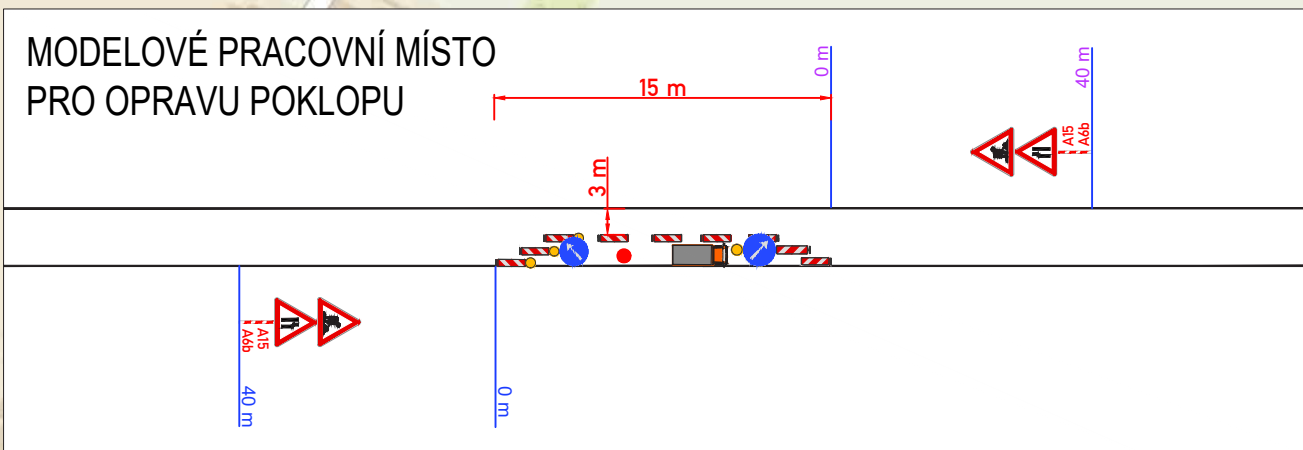


PODMÍNKY PČR DI BO:

- pokud v souvislosti s omezením dopravy na dotčených komunikacích nastane v důsledku dopravně inženýrských opatření negativní situace ve vztahu k bezpečnosti a plynulosti silničního provozu, je ze strany realizačního subjektu, provádějícího předmětné stavební činnosti, povinností bezodkladně projednat a zajistit příslušná opatření k eliminaci negativních následků plynoucích z dočasné úpravy organizace silničního provozu (např. na základě podnětu policie ČR, místně příslušného správního úřadu, aj., ale i na základě vlastních zjištění při realizaci stavebních prací);
- dopravní značky musí být účastníky silničního provozu rozpoznatelné z dostatečné vzdálenosti. V obci ve vzdálenosti 50 m. Značky nesmí být překrývány jinými předměty (vegetace, statická doprava, reklamní zařízení, sloupy, pracovní technika...);
- doba realizace bude zkrácena na minimum. Práce budou prováděny s maximálním využitím pracovních sil a mechanizace;
- dopravní značení a dopravní zařízení smějí být užity jen po nezbytně nutnou dobu a jen z důvodu jak to nezbytně vyžaduje bezpečnost a plynulost provozu na pozemních komunikacích;
- při umísťování dopravního značení na tělese chodníku budou respektovány požadavky ČSN 73 4001;
- instalované přechodné dopravní značení nesmí tvořit překážku bránící v rozhledu, tj. nesmí být umístěno v rozhledových trojúhelnících prostorů úrovnových křižovatek pozemních komunikací, připojení sousedních nemovitostí a vyčkávacích ploch přechodů pro chodce nebo míst pro přecházení;
- užití dopravního značení musí vystihovat skutečnou situaci v oblasti pracovního místa. V rámci pracovního místa bude dopravní značení užito v souladu s požadavky souvisejících předpisů (zejména zákon č. 361/2000 Sb., vyhlášku č. 294/2019 Sb., platná TP 65, TP 66, TP 133, VL. 6.1, VL 6.2 a ČSN EN 12899-1).



Moutnice POKLOPY BUDOU OPRAVOVÁNY PO KUSECH - NEBUDE UŽITO VÍCE MODELOVÝCH PRACOVNÍCH MÍST V JEDNOM ÚSEKU!

POLICIE ČESKÉ REPUBLIKY
Územní odbor Brno-venkov
Dopravní inspektorát, pracoviště dopravního inženýrství

Odsouhlaseno dne: 8. 7. 2025
Pod č.j.: KRPB- 1 3 7 9 8 3 - 2 /ČJ-2025-0603DI-HUM
Dle § zák. č. 13/1997 Sb.
§ 77 zák. č. 361/2000 Sb.
Platnost: 1 rok Podpis: *[Signature]*



LEGENDA DOPRAVNÍHO ZNAČENÍ:

- B2 STÁVAJÍCÍ MÍSTNÍ ÚPRAVA DOPRAVNÍHO ZNAČENÍ
- B2 STÁVAJÍCÍ MÍSTNÍ ÚPRAVA DOPRAVNÍHO ZNAČENÍ DOČASNĚ ZRUŠENA
- B28 E13 NAVRŽENÉ PŘECHODNÉ DOPRAVNÍ ZNAČENÍ

OPRAVOVANÝ POKLOP

- TRVALÉ DOPRAVNÍ ZNAČENÍ, KTERÉ BUDE V ROZPORU S NAVRŽENOU PŘECHODNOU ÚPRAVOU PROVOZU, BUDE ZNEPLATNĚNO PŘEŠKRTNUTÍM NEBO ZAKRYTÍM.
- DZ B28 BUDE OSAZENO 7 DNÍ PŘED ZAHÁJENÍM STAVBY.
- NAVRŽENÉ PŘECHODNÉ ZNAČENÍ DLE TP66 - ZÁSADY PRO OZNAČOVÁNÍ PRACOVNÍCH MÍST NA POZEMNÍCH KOMUNIKACÍCH II. VYDÁNÍ.

VYPRACOVAL:	KAŠPAR VOJTĚCH	
KRAJ: JIHMORAVSKÝ	OKRES: BRNO-VENKOV	KÚ: MOUTNICE
STAVBA:		
MOUTNICE - OPRAVA KANALIZAČNÍCH POKLOPŮ		
NÁZEV VÝKRESU:	SITUACE PŘECHODNÉ ÚPRAVY DOPRAVNÍHO ZNAČENÍ	
Značky Vysočina s.r.o. / IČ: 01526588, DIČ: CZ01526588 / Bezdklov 12, 589 01 Třebíč		
DATUM	7/2025	
FORMÁT	A3	
ČÍSLO VÝKRESU:	1	