

POLICIE ČESKÉ REPUBLIKY 1/2

Územní odbor Brno-venkov

Dopravní inspektorát, pracoviště dopravního inženýrství

Odsouhlaseno dne: 6. 6. 2025

Pod č.j.: KRPB- 112695 - 4 /ČJ-2025-0603DI-HUM

Dle § ..... zák. č. 13/1997 Sb.

§ 77 ..... zák. č. 361/2000 Sb.

Platnost: 1 rok

Podpis:

## PODMÍNKY PČR DI BO:

- pokud v souvislosti s omezením dopravy na dotčených komunikacích nastane v důsledku dopravně inženýrských opatření negativní situace ve vztahu k bezpečnosti a plynulosti silničního provozu, je ze strany realizačního subjektu, provádějícího předmětné stavební činnosti, povinností bezodkladně projednat a zajistit příslušná opatření k eliminaci negativních následků plynoucích z dočasné úpravy organizace silničního provozu (např. na základě podmětu police ČR, místně příslušného správního úřadu, aj., ale i na základě vlastních zjištění při realizaci stavebních prací);
- doba realizace bude zkrácena na minimum. Práce budou prováděny s maximálním využitím pracovních sil a mechanizace;
- dopravní značení a dopravní zařízení smějí být užity jen po nezbytně nutnou dobu a jen z důvodu jak to nezbytně vyžaduje bezpečnost a plynulost provozu na pozemních komunikacích;
- značky, světelné signály a dopravní zařízení musí být po celou dobu prací udržovány ve funkčním stavu, v čistotě, kdy toto bude průběžně kontrolováno zodpovědnou osobou;
- při umísťování dopravního značení na tělese chodníku budou respektovány požadavky ČSN 73 4001;
- instalované přechodné dopravní značení nesmí tvořit překážku bránící v rozhledu, tj. nesmí být umístěno v rozhledových trojúhelnících prostorů úrovnových křižovatek pozemních komunikací, připojení sousedních nemovitostí a vyčkávacích ploch přechodů pro chodce nebo míst pro přecházení;
- užití dopravního značení musí vystihovat skutečnou situaci v oblasti pracovního místa. V rámci pracovního místa bude dopravní značení užito v souladu s požadavky souvisejících předpisů (zejména zákon č. 361/2000 Sb., vyhlášku č. 294/2019 Sb., platná TP 65, TP 66, TP 133, VL 6.1, VL 6.2 a ČSN EN 12899-1);
- budou dodrženy podmínky pro umísťování autobusových zastávek dle s ČSN 73 6425-1;
- trvalé dopravní značky, které jsou v rozporu s přenosnými dopravními značkami, budou překryty a po ukončení prací budou uvedeny do původního stavu.



PROJEKČNÍ ČINNOST

TRVALÉ A PŘECHODNÉ DOPRAVNÍ ZNAČENÍ

PRODEJ DOPRAVNÍHO ZNAČENÍ A ZAŘÍZENÍ

info@dosig.cz



www.dosig.cz

VEDOUcí PROJEKTANT

ING. FILIP HRUBÝ

 DOSIG s.r.o.  
 Bratislavská 929/67, 69145 Podivín  
 IČ: 14001055  
 DIČ: CZ14001055

ZODPOVĚDNÝ PROJEKTANT

ING. KATEŘINA BORECKÁ

VYPRACOVAL

ING. DANIEL KARPOV

 Ing. Daniel Karpov  
 Projektce a příprava  
 777 739 121  
 dkarpov@dosig.cz

KRAJ: JIHMORAVSKÝ

OKRES: BRNO-VENKOV

NÁZEV:

**Moutnice, škola:  
přístavba ZŠ**

ZÁKAZNÍK



FORMÁT

2x A4

TERMÍN:

16.06.2025 - 30.04.2026

ČÍSLO ZAKÁZKY

Z25212

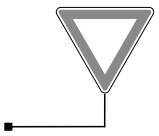
OBSAH SCHÉMATU:

SITUACE PŘECHODNÉHO DOPRAVNÍHO ZNAČENÍ

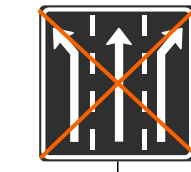
POČET LISTŮ

2

# LEGENDA:



- TRVALÉ SVISLÉ DOPRAVNÍ ZNAČENÍ

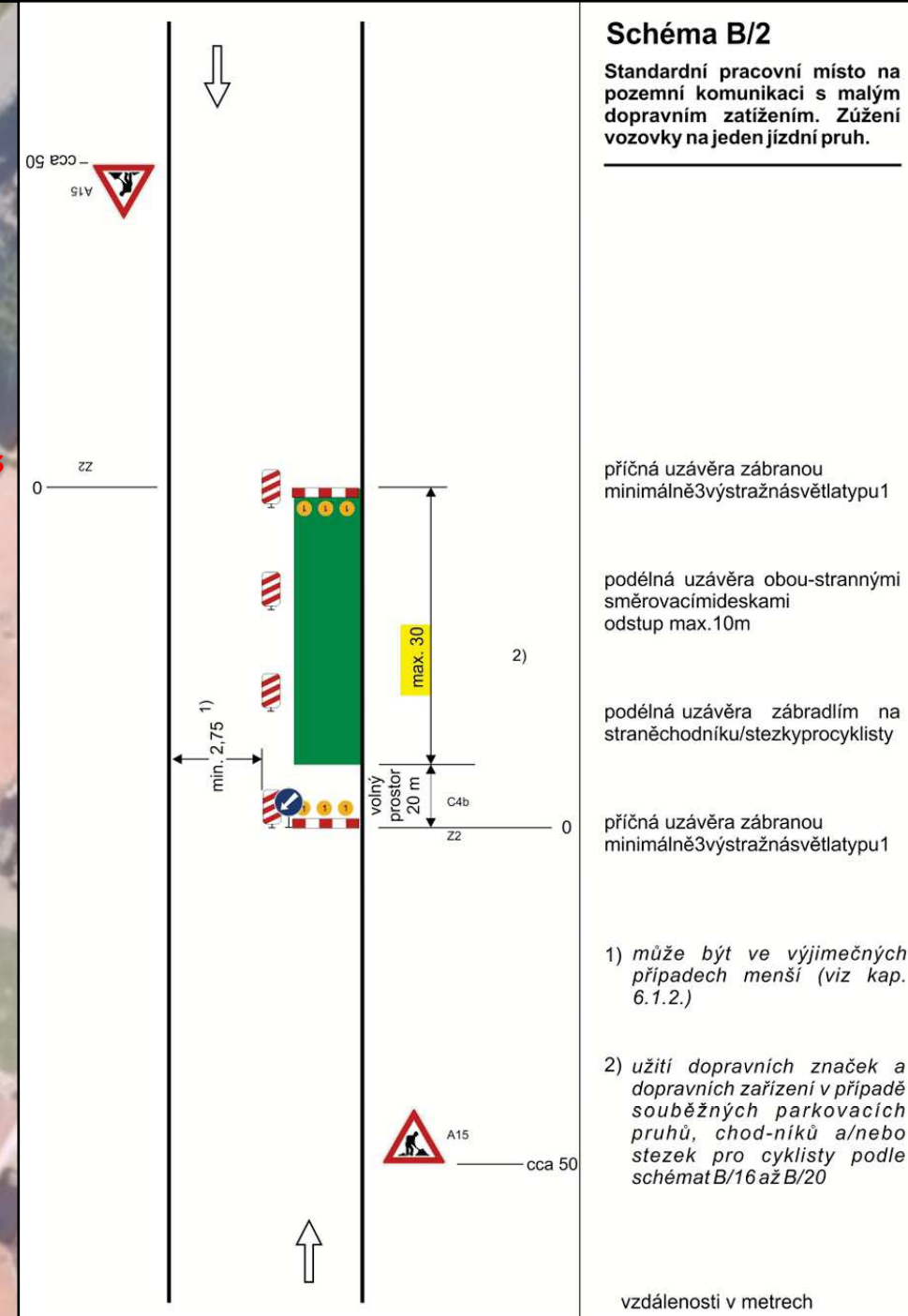
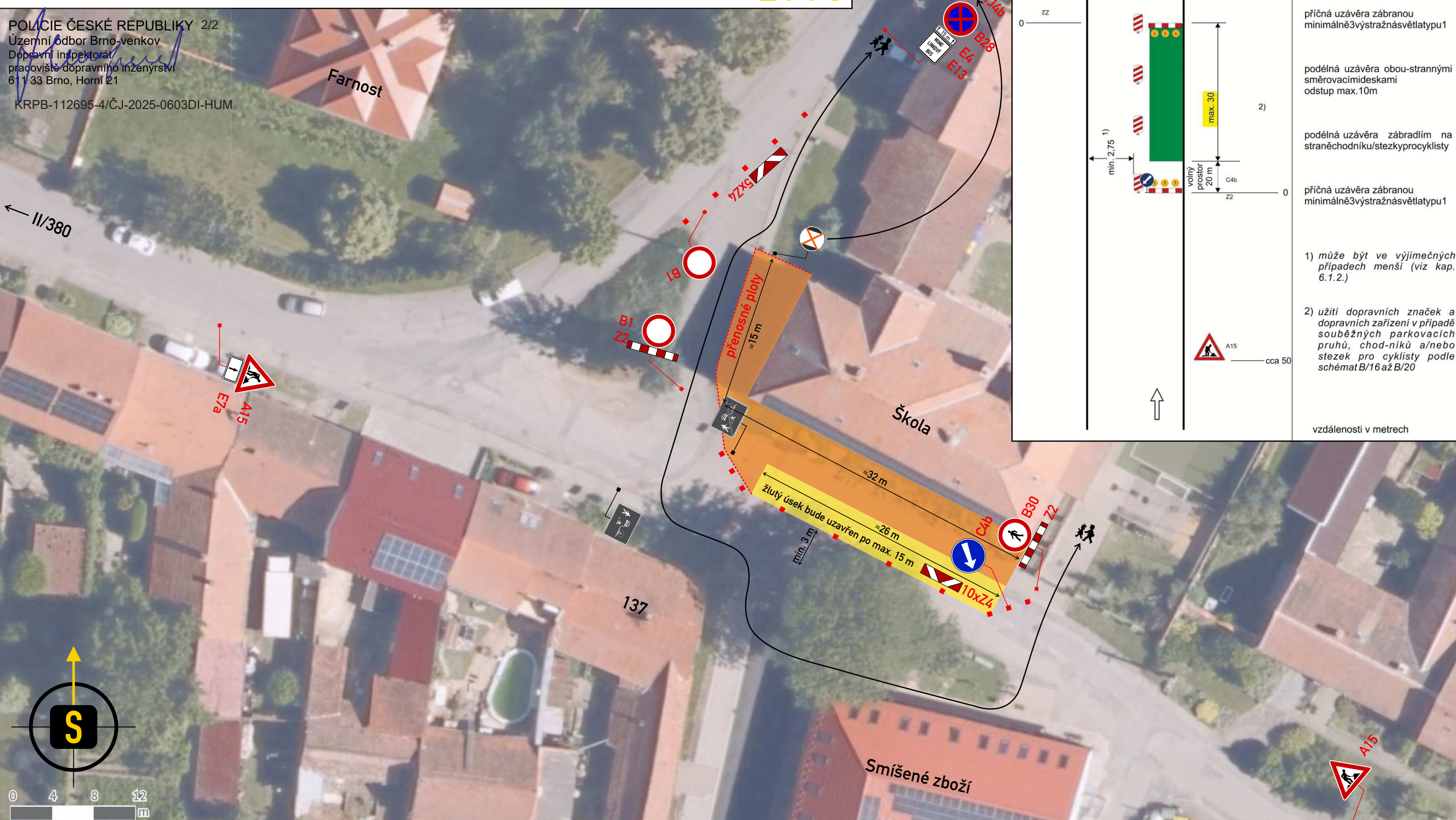


- DOČASNĚ ZNEPLATNĚNÉ SVISLÉ DOPRAVNÍ ZNAČENÍ



**A15** - PŘECHODNÉ SVISLÉ DOPRAVNÍ ZNAČENÍ  
BUDE OSAŽENO DLE TP 65 A 66  
- STANOVÍ MŮ ŽIDLOCHOVICE

POLICIE ČESKÉ REPUBLIKY 2/2  
Územní odbor Brno-venkov  
Dopravní inspektorát  
pracoviště dopravního inženýrství  
611 33 Brno, Horní 21  
KRPB-112695-4/ČJ-2025-0603DI-HUM



## Schéma B/2

Standardní pracovní místo na pozemní komunikaci s malým dopravním zatížením. Zúžení vozovky na jeden jízdní pruh.

příčná uzávěra zábranou  
minimálně 3 výstražná světla typu 1

podélná uzávěra oboustrannými směrovacími deskami  
odstup max. 10m

podélná uzávěra zábradlím na straně chodníku/stezky pro cyklisty

příčná uzávěra zábranou  
minimálně 3 výstražná světla typu 1

1) může být ve výjimečných případech menší (viz kap. 6.1.2.)

2) užití dopravních značek a dopravních zařízení v případě souběžných parkovacích pruhů, chodníků a/nebo stezek pro cyklisty podle schémat B/16 až B/20

vzdálenosti v metrech